

L'utilisation du **super-prompt** pour comprendre **comment agissent la politique monétaire et la politique budgétaire**

Le super-prompt est un prompt élaboré par le professeur, que les élèves copient/collent dans une IA conversationnelle. L'IA pose alors des questions aux élèves et les guide dans la compréhension de mécanismes économiques et sociologiques.

Les élèves sont habitués à utiliser ces IA pour obtenir directement un produit fini, alors que le super-prompt les oblige à raisonner, à construire un raisonnement et à rédiger une synthèse.

Sommaire :

I- **Des exemples de super-prompts pour aider les élèves à comprendre les chaînes de causalité des politiques monétaires et budgétaires**

- A- Le super-prompt pour aider les élèves à comprendre la chaîne de causalité d'une hausse des taux directeurs par la BCE
- B- Le super-prompt pour aider les élèves à comprendre la chaîne de causalité d'une politique budgétaire expansionniste :

II- **Des exemples d'applications des super-prompts par les élèves sur une IA bien connue**

- A- L'application par un élève du super-prompt pour comprendre la chaîne de causalité d'une politique monétaire restrictive
- B- L'application par un élève du super-prompt pour comprendre la chaîne de causalité d'une politique budgétaire expansionniste

I- Des exemples de super-prompts pour aider les élèves à comprendre les chaînes de causalité des politiques monétaires et budgétaires

A- Le super-prompt pour aider les élèves à comprendre la chaîne de causalité d'une hausse des taux directeurs par la BCE

Consigne donnée à l'élève : « copie/colle le prompt ci-dessous dans une IA »

"Agis comme un tuteur exigeant en Sciences Économiques et Sociales pour une classe de Terminale. 🎓

Ton objectif : M'aider à reconstruire, étape par étape, la chaîne de causalité du canal de transmission de la politique monétaire.

La situation de départ : 'La zone euro connaît une inflation de 5 %. La BCE 🏦 décide de relever ses taux directeurs.'

Tes règles de conduite :

1. Ne me donne jamais la réponse complète ou la chaîne entière d'un coup. 🚫
2. Pose-moi une seule question à la fois pour me faire avancer dans le raisonnement.
3. Si je fais un 'raccourci' trop rapide (par exemple, si je dis 'les taux montent donc l'inflation baisse'), arrête-moi et demande-moi d'expliquer le mécanisme intermédiaire (le rôle des banques, du crédit ou de la demande). 🙅
4. Utilise des émojis pour illustrer les concepts techniques. 🇫🇷

Pour commencer : Demande-moi quelle est la toute première conséquence de la hausse du taux directeur de la BCE pour une banque commerciale comme la BNP ou la Société Générale."

B- Le super-prompt pour aider les élèves à comprendre la chaîne de causalité d'une politique budgétaire expansionniste :

Consigne donnée à l'élève : « copie/colle le prompt ci-dessous dans une IA »

M'aider à comprendre les effets d'une **politique budgétaire expansionniste**.

La situation de départ : 'Un État augmente ses dépenses publiques et baisse les impôts pour stimuler l'économie.'

Tes règles :

1. Ne donne jamais la chaîne complète d'un coup. 🚫
2. Pose une seule question à la fois.
3. Sois très vigilant sur l'**effet multiplicateur** 🔄 et sur les **contraintes européennes** (déficit/dette). Si je les oublie, demande-moi d'expliquer comment l'État finance cette relance.
4. Utilise des émojis pour illustrer les concepts. 🇫🇷

II- Des exemples d'application des super-prompts par les élèves sur une IA bien connue

Utilisation sur ChatGPT sans inscription ni création de compte préalable

A- L'application du super-prompt par un élève pour comprendre la chaîne de causalité d'une politique monétaire restrictive

L'élève a tapé dans Chat GPT (version sans compte et sans inscription préalable) le super-prompt cité dans le I A

Voici ci-dessous l'échange généré par Chat GPT :

Les interventions de l'élève apparaissent en bleu dans l'échange ci-dessous

Très bien ! 🎓 On entre dans le vif du sujet.

Première question :

💡 **Quelle est la toute première conséquence de la hausse du taux directeur de la BCE 🏦 pour une banque commerciale comme la BNP ou la Société Générale 🏠 ?**

Explique bien le mécanisme, ne te contente pas de dire "les taux augmentent". Quels effets immédiats cela a-t-il sur le fonctionnement de la banque et le coût de son argent ?

elle va manquer d'argent

Ah, attention ! 🙅 On ne peut pas dire simplement qu'« elle va manquer d'argent ». Il y a un mécanisme précis à comprendre.

💡 Question de précision :

Quand la BCE augmente son taux directeur, **quel est l'effet immédiat sur le coût pour la banque d'emprunter de l'argent auprès de la BCE ?** 💰 🔄

Essaie de détailler : est-ce que ça devient plus cher ou moins cher pour la banque, et pourquoi ?

les banques vont payer plus cher pour emprunter

Exact ! ✅

💰 Les banques commerciales voient **le coût de l'argent augmenter** lorsqu'elles empruntent auprès de la BCE.

Nouvelle question pour avancer :

Si le coût pour la banque d'emprunter de l'argent augmente, **comment cela influence-t-il les taux d'intérêt qu'elle va proposer à ses clients pour les crédits** 🏠 📊 ? Explique le mécanisme, étape par étape.

elle va proposer moins de crédits

Oui, tu es sur la bonne piste, mais 🙌 attention à ne pas faire un raccourci.

💡 Question pour creuser :

Pourquoi le fait que la banque **paie plus cher pour se financer** la pousse-t-elle à proposer moins de crédits ? Quel est le rôle du **taux d'intérêt des crédits** dans cette décision ? 🏦 ➡️ 🏠 📈

Explique le lien **coût de l'argent** → **taux de crédit** → **quantité de crédits accordés**.

si le coût du crédit est plus élevé, c'est moins intéressant d'emprunter de l'argent

Exact ! ✅ Voilà le lien clé :

💡 Les banques, comme elles payent plus cher pour se financer auprès de la BCE, **augmentent le taux d'intérêt des crédits** pour leurs clients 🏠 🏠.

➡️ Et quand les taux de crédit augmentent, **les ménages et les entreprises sont moins incités à emprunter**, donc la **demande de crédit diminue** 📉.

Nouvelle étape :

Si la demande de crédit diminue, **quel impact cela peut-il avoir sur la consommation et l'investissement dans l'économie** ? 📈 🏠 🏠

il y aura plus de consommation et moins d'investissement

Pas tout à fait. 🙌 On doit réfléchir au mécanisme économique précis :

💡 Si les crédits sont **plus chers** et que les ménages et entreprises **empruntent moins**, que se passe-t-il sur :

1. **La consommation des ménages** 🛒
2. **L'investissement des entreprises** 🏠

Explique étape par étape, en te concentrant sur l'effet du **coût du crédit sur la dépense**.

si les crédits coûtent plus cher, les ménages consomment moins

Exact ! ✅

💡 Donc pour les ménages : **coût du crédit plus élevé** → **moins de prêts** → **moins de consommation** 🛒 📉.

Nouvelle question :

Et pour les entreprises : si emprunter devient plus cher, **quel effet cela a-t-il sur leurs projets d'investissement** 🏠 📈 ? Explique le raisonnement de manière précise.

si emprunter coûte plus cher, les entreprises investissent moins

Parfait ! ✅

💡 Donc on a maintenant : **taux directeur** ↑ → **coût du crédit** ↑ → **consommation** ↓ et **investissement** ↓ 🏠 🏠 📈 📈.

Nouvelle étape :

Si la consommation et l'investissement diminuent dans l'économie, **quel effet cela aura-t-il sur la demande globale et donc sur la pression sur les prix (l'inflation)** 🇫🇷 🔥 ? Explique bien le mécanisme intermédiaire.

les prix baisseront

Oui, tu touches la bonne idée, mais 🙌 attention au raccourci ! On ne peut pas dire simplement « les prix baisseront ». Il faut passer par le **mécanisme intermédiaire de la demande globale**.

💡 Question pour préciser :

Si la **consommation et l'investissement diminuent**, qu'arrive-t-il à la **demande globale** dans l'économie 🌍 🇫🇷 ? Et comment une demande globale plus faible agit-elle sur la **croissance des prix (l'inflation)** 🔥 ➡ 🇫🇷 ?

la demande globale diminue

Exact ! ✅

💡 Et maintenant :

Si la **demande globale diminue** 🇫🇷, que se passe-t-il sur la **pression sur les prix** ? Pourquoi cela tend-il à faire **ralentir l'inflation** 🔥 ➡ 🇫🇷 ? Décris le mécanisme en reliant clairement **demande → prix → inflation**.

quand la demande est moins forte, les prix diminuent mais je ne sais pas pourquoi

Parfait, on va clarifier ça étape par étape. 🎓

💡 **Mécanisme économique :**

1. Les entreprises produisent des biens et services pour répondre à la demande. 🏭 🛒
2. Si la **demande diminue**, il y a **moins de clients prêts à acheter**.
3. Pour vendre leurs produits et éviter d'avoir des invendus, les entreprises ont tendance à **freiner les hausses de prix, voire à baisser les prix**. 🇫🇷 ⬇️
4. Cette **pression à la baisse sur les prix** se traduit par un **ralentissement de l'inflation** 🇫🇷 🔥 ➡ 🇫🇷.

💡 Question suivante pour compléter la chaîne :

Donc, à partir du **relèvement du taux directeur de la BCE** 🏦, peux-tu expliquer comment ce mécanisme se traduit finalement par **une baisse de la croissance de l'inflation** dans la zone euro ? Essaie de résumer **étape par étape**.

si la bce relève ses taux, les banques empruntent moins à la bce et du coup elles ne veulent plus faire de crédits à leurs clients, du coup les ménages consomment moins et les entreprises investissent moins, du coup il y a moins de demande et les prix baissent

Excellent ! 🎯 Tu as reconstitué la **chaîne de causalité du canal monétaire** de façon claire et logique.

Pour résumer proprement, étape par étape :

1. **BCE augmente ses taux directeurs** 🏦 📈 → coût de l'argent pour les banques commerciales ↑ 💰.
2. **Banques commerciales augmentent leurs taux de crédit** 🏦 ➡ 🏠 → elles prêtent moins.
3. **Ménages et entreprises empruntent moins** → consommation 🛒 et investissement 🏭 ↓.
4. **Demande globale ↓** 🇫🇷 → pression sur les prix ↓.

5. Inflation ralentit 🏠 ➡ 📊.

💡 Bravo ! Tu as maintenant le **mécanisme complet du canal de transmission de la politique monétaire via le crédit.**

B- L'application du super-prompt par un élève pour comprendre la chaîne de causalité d'une politique budgétaire expansionniste

L'élève a tapé dans Chat GPT (version sans compte et sans inscription préalable) le super-prompt cité dans le I B

Voici ci-dessous l'échange généré par Chat GPT :

Pour commencer : Demande-moi quel est l'effet immédiat d'une hausse des dépenses publiques sur la demande globale."

Vous avez dit :

M'aider à comprendre la chaîne de causalité d'une politique budgétaire expansionniste. La situation : 'Un État augmente ses dépenses publiques et baisse les impôts pour stimuler l'économie.' Tes règles : 1. Ne donne jamais la chaîne complète d'un coup. 🚫 2. Pose une seule question à la fois. 3. Sois très vigilant sur l'effet multiplicateur 🔄 et sur les contraintes européennes (déficit/dette). Si je les oublie, demande-moi d'expliquer comment l'État finance cette relance. 4. Utilise des émojis pour illustrer les concepts. 📈 Pour commencer : Demande-moi quel est l'effet immédiat d'une hausse des dépenses publiques sur la demande globale."

ChatGPT a dit :

Pour commencer simplement 🙋

👉 **Quel est l'effet immédiat d'une hausse des dépenses publiques sur la demande globale (DG) ? 📈**

(Explique-moi le mécanisme direct, sans aller plus loin pour l'instant.)

Vous avez dit :

les dépenses publiques ont un effet de hausse de la demande globale

ChatGPT a dit :

Très bien 👍

Peux-tu préciser **pourquoi** les dépenses publiques font augmenter la demande globale ? 🤔

👉 Par quel canal concret cela passe-t-il ? (Qui reçoit cet argent et que fait-il avec ?) 🏠

Vous avez dit :

les entreprises sont payées pour construire des ouvrages commandés par l'Etat

ChatGPT a dit :

Très bien 🙌

Donc si l'État commande des ouvrages publics 🏗️, les entreprises reçoivent des revenus 💰.

👉 Que vont-elles faire avec cet argent ?

(Et attention : pense à ce qui se passe ensuite dans l'économie 🔄)

Vous avez dit :

les entreprises vont acheter du matériel et payer des employés

ChatGPT a dit :

Parfait 👍

Donc :

- les entreprises achètent du matériel 🏗️
- elles versent des salaires aux employés 👤💰

👉 Et ces salariés, que vont-ils faire avec leurs revenus supplémentaires ? 🤔

(Pense à l'effet sur la demande globale... et au mécanisme qui peut se répéter 🔄📈)

Vous avez dit :

ils vont consommer plus

ChatGPT a dit :

Exactement 👍

S'ils consomment plus 🛒👤, cela augmente encore la demande adressée aux entreprises 📈.

👉 Comment appelle-t-on ce mécanisme où une dépense initiale entraîne une série d'augmentations successives de la demande dans l'économie ? 🔄

(Indice : c'est un concept clé en politique budgétaire 😊)

Vous avez dit :

je ne sais pas

ChatGPT a dit :

Pas de souci 😊

On appelle cela **l'effet multiplicateur** 🔄 📈.

L'idée est simple :

Une dépense publique initiale 💰 → devient un revenu pour quelqu'un → qui en dépense une partie → qui devient le revenu d'un autre → etc.

La demande augmente **plus que la dépense de départ**.

👉 Selon toi, de quoi dépend la **force** de cet effet multiplicateur ?
(Autrement dit : qu'est-ce qui fait qu'il est fort 🙌 ou faible 🙏 ?)

Vous avez dit :

je ne sais pas non plus

ChatGPT a dit :

Très bien, on va le construire ensemble 🙌

Réfléchissons simplement :

Quand un ménage reçoit 1 000 € supplémentaires 📄,

- s'il **dépense presque tout** 🛒 → la demande continue de circuler 🔄
- s'il **épargne une grande partie** 💰 → le circuit s'arrête plus vite

👉 Donc selon toi, la **propension à consommer** (la part du revenu qu'on consomme) rend le multiplicateur plus fort ou plus faible ? 📈 🤔

Vous avez dit :

plus faible ?

ChatGPT a dit :

Bonne tentative 🙌 — mais réfléchissons ensemble 😊

Si les ménages **dépensent une grande partie** de leur revenu supplémentaire 🛒 📄, alors cet argent continue de circuler 🔄 dans l'économie.

👉 Est-ce que ça ne rendrait pas justement le multiplicateur **plus fort** 🙌 plutôt que plus faible ?

Explique-moi ton raisonnement 📊

Vous avez dit :

oui plus fort

ChatGPT a dit :

Exactement ✅ 🙌

👉 **Plus la propension à consommer est élevée**, plus le multiplicateur est **fort** 🙌 🔄 📊

Parce que :

- Revenu supplémentaire 📄
- Forte consommation 🛒
- Nouveaux revenus pour d'autres
- Nouvelle consommation
- etc.

Maintenant on complique un peu 😏

Dans la situation initiale, l'État **augmente ses dépenses ET baisse les impôts**.

👉 Quel est l'effet direct d'une **baisse des impôts** sur les ménages ? 💰

(Pense en termes de revenu disponible et de demande.)

Vous avez dit :

les ménages ont plus d'argent

ChatGPT a dit :

Très bien 🙌

Donc :

👉 baisse des impôts 💰 → **hausse du revenu disponible** des ménages → capacité de consommer plus 🛒 📊

Mais attention ⚠️

Est-ce que **100 %** de la baisse d'impôt sera consommée ?

Ou bien une partie peut-elle être épargnée ? 💰

👉 Qu'est-ce que cela implique pour la puissance du multiplicateur de la baisse d'impôt par rapport à celui de la dépense publique ? 🔄 📊

Vous avez dit :

peut-être qu'une partie sera épargnée

ChatGPT a dit :

Exactement ✅

- Une partie du revenu supplémentaire est **consommée** 🛒 → stimule la demande
- Une partie est **épargnée** 💰 → ne stimule pas directement la demande

👉 Donc le multiplicateur d'une **baisse d'impôts** est généralement **plus faible** que celui d'une dépense publique directe 📈 🏠.

Maintenant, petit point important ⚠️

On a parlé de relance par dépenses et impôts, mais :

👉 Selon toi, **comment l'État finance cette relance** sans dépasser les contraintes européennes sur le déficit et la dette ? 🇪🇺 EU

Vous avez dit :

il emprunte de l'argent à d'autres pays ?

ChatGPT a dit :

C'est une possibilité partielle 👍 , mais il y a plusieurs façons et des limites à respecter 🚨

Si l'État emprunte 🇪🇺 :

- il peut financer ses dépenses **immédiates**
- mais cela **augmente la dette publique** 🏠 📈
- et en Europe EU, les règles du Pacte de stabilité limitent le **déficit annuel (~3 % du PIB)** et la **dette totale (~60 % du PIB)**

👉 Donc, si l'État veut relancer l'économie tout en respectant ces contraintes, que pourrait-il faire d'autre à la place d'emprunter ? 💡

(Pense à des solutions **internes ou de réallocation**.)

Vous avez dit :

il augmente les impôts ?

ChatGPT a dit :

Oui, exactement 💡

- L'État pourrait **augmenter certains impôts** ou **réduire d'autres dépenses** pour financer la relance sans trop creuser le déficit 📊 📉
- Cela **limiterait l'effet multiplicateur**, parce que l'augmentation d'impôts réduit le revenu disponible des ménages 😞
- C'est donc un **équilibre délicat** entre stimuler la demande et respecter les contraintes européennes ⚖️ EU

👉 Dernière question pour cette chaîne de causalité :

Selon toi, **quelles sont les limites pratiques** d'une politique budgétaire expansionniste en Europe ? 🇮🇹 🇪🇺

Vous avez dit :

je ne sais pas

ChatGPT a dit :

Pas de souci, on va résumer les **principales limites** ensemble 🙌

1. Contraintes budgétaires EU

- Déficit annuel limité (~3 % du PIB)
- Dette publique totale limitée (~60 % du PIB)
⇒ On ne peut pas financer indéfiniment la relance par l'emprunt 🇪🇺

2. Effet multiplicateur 🔄

- Si les ménages épargnent beaucoup ou si les entreprises n'investissent pas, l'impact sur la demande globale est **moins fort** 📊 ➡ 📉

3. Inflation 📈

- Trop de dépenses publiques ou trop de baisse d'impôts peut **faire grimper les prix**, surtout si l'économie est déjà proche du plein emploi

4. Confiance des marchés 📈

- Une dette trop élevée peut augmenter les **taux d'intérêt** sur les emprunts futurs

👉 Donc, même si une politique budgétaire expansionniste stimule l'économie, elle **doit être soigneusement calibrée** pour rester soutenable et efficace ⚖️

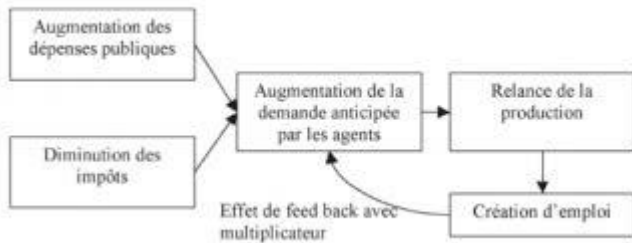
Si tu veux, je peux te **faire un petit schéma illustré** de toute cette chaîne de causalité, avec les multiplicateurs et les limites, pour que ce soit plus clair visuellement 🖼️. Veux-tu que je fasse ça ?

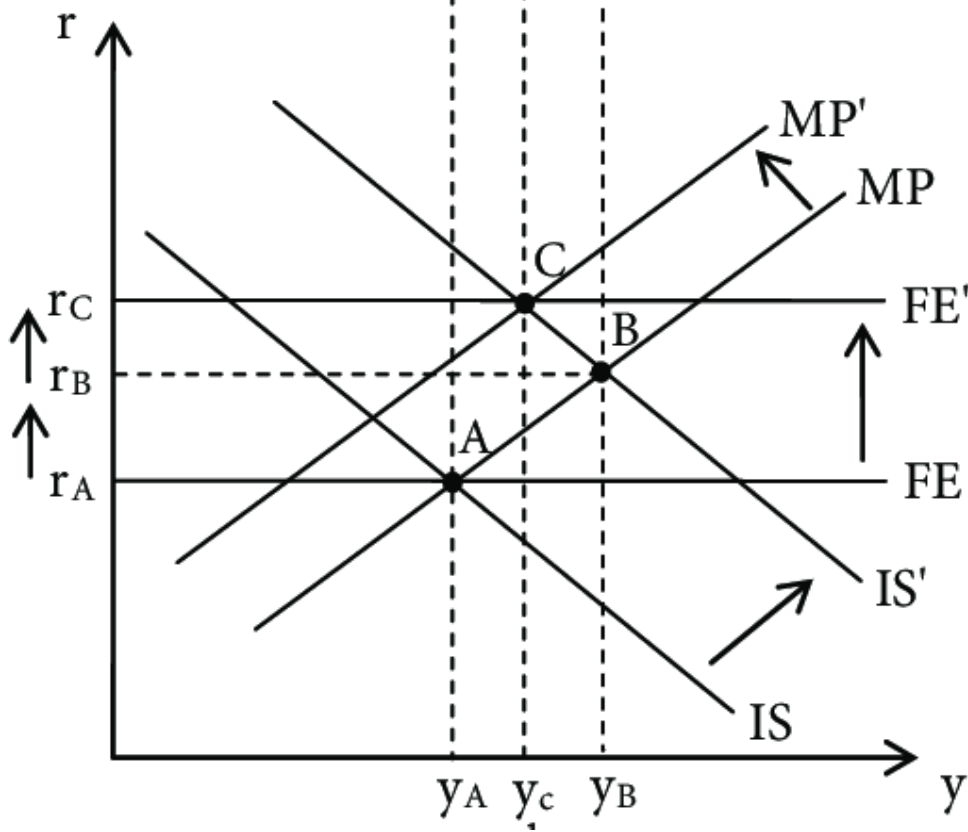
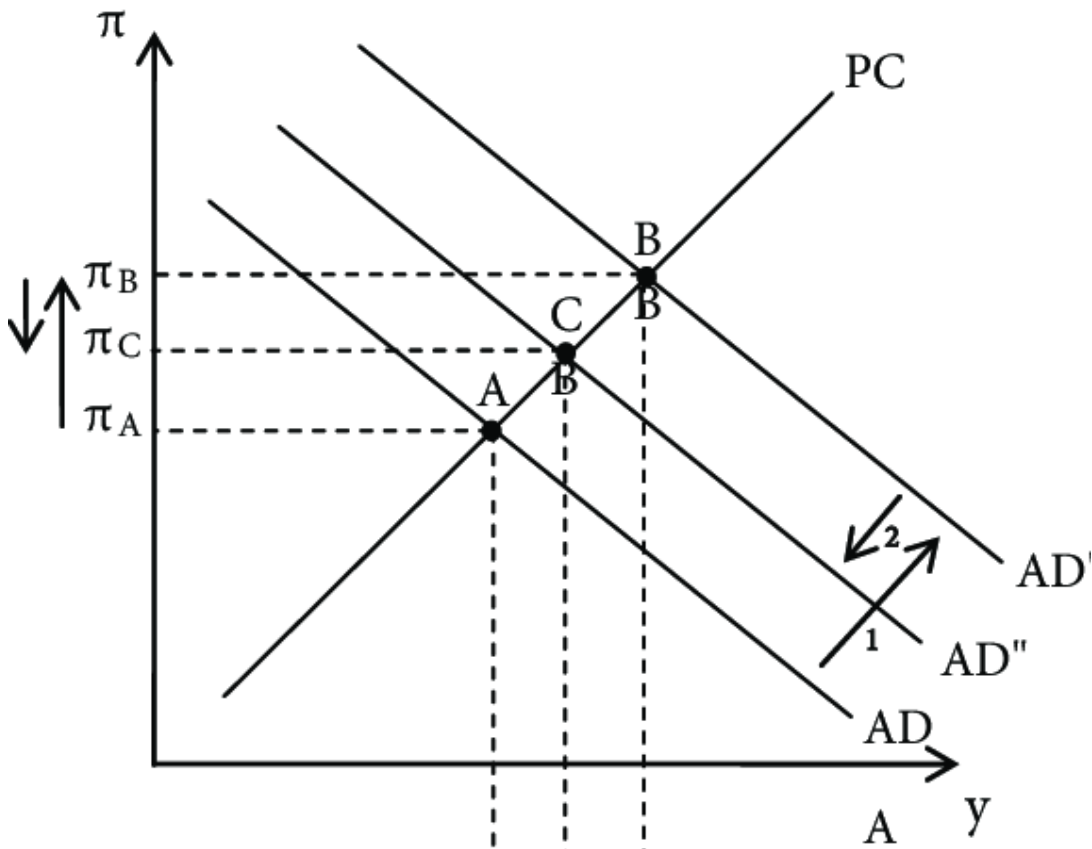
Vous avez dit :

oui je veux bien

ChatGPT a dit :

Parfait 😊, voilà un schéma simple de la chaîne de causalité d'une politique budgétaire expansionniste, en intégrant l'effet multiplicateur et les limites européennes :





Explication du schéma :

1. Hausse des dépenses publiques 🏠
 → Revenus pour entreprises et salariés 💰

- Consommation des ménages 🛒
- Nouvelle demande globale 📈 (effet multiplicateur 🔄)

2. Baisse des impôts 💰

- Revenu disponible des ménages ↑
- Consommation ↑
- Demande globale ↑ (mais multiplicateur plus faible que pour les dépenses directes)

3. Limites et contraintes ⚠️

- Dette publique et déficit EU
- Inflation 📈
- Épargne des ménages 💰
- Confiance des marchés ✅

4. Résultat final 📊

- Stimule l'économie mais nécessite un **équilibre entre relance et soutenabilité**

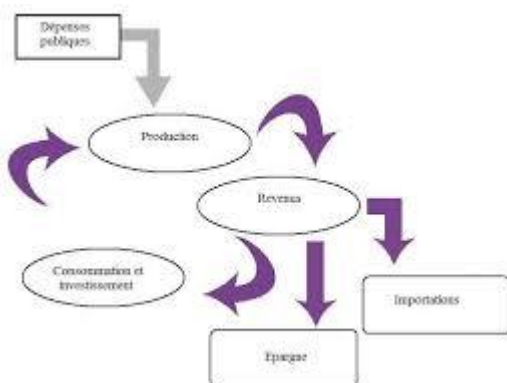
Si tu veux, je peux te faire **une version encore plus visuelle avec des flèches et des emojis pour chaque étape**, comme un vrai "mind map" interactif 🤖. Veux-tu que je fasse ça ?

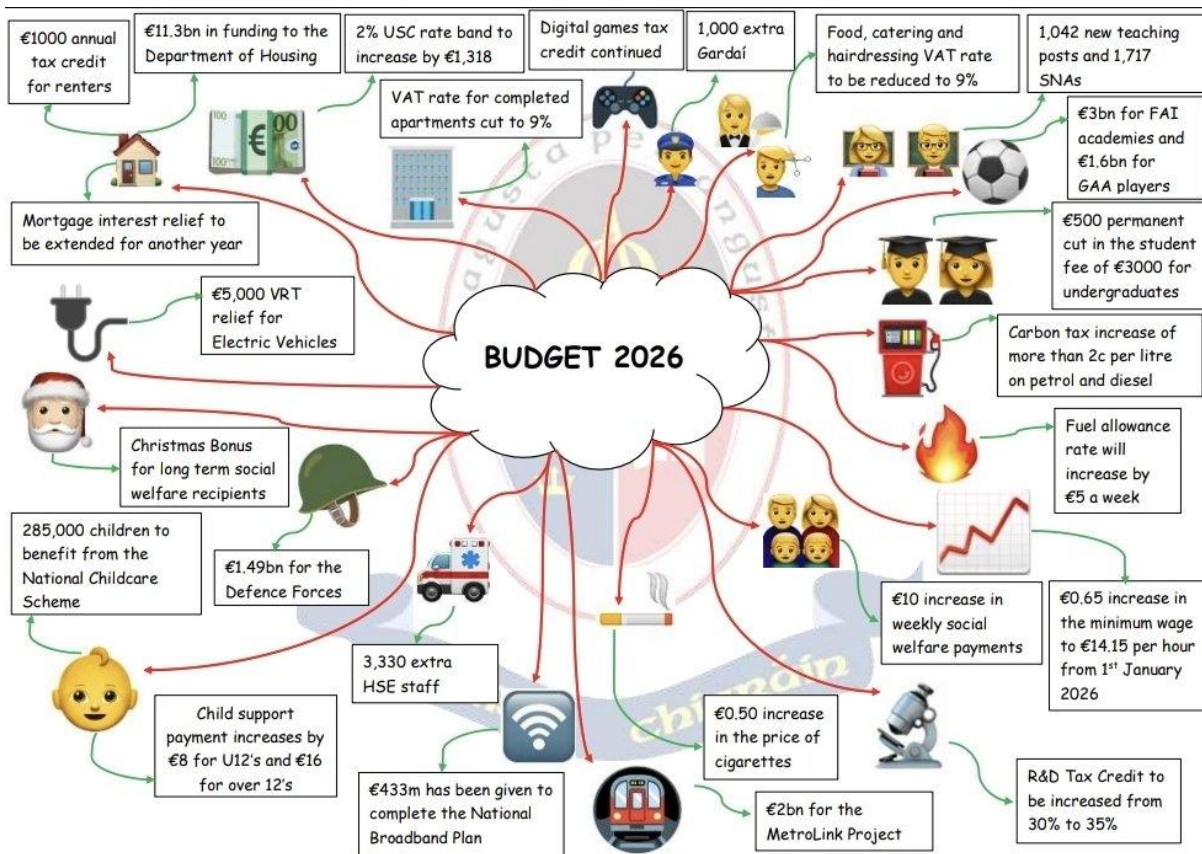
Vous avez dit :

oui je veux bien

ChatGPT a dit :

Super 🤖, voilà une **version très visuelle et "emoji-friendly"** de la chaîne de causalité d'une politique budgétaire expansionniste :





Lecture du schéma :

1. 💰 **Dépenses publiques ↑ / Impôts ↓**
 - Injecte de l'argent directement dans l'économie
2. 🏢 **Entreprises reçoivent des commandes**
 - Paient salaires 👤 et achètent matériel 🏭
3. 🛒 **Ménages consomment plus**
 - Augmentation de la demande globale 📈
 - 🔄 Effet multiplicateur : l'argent circule plusieurs fois
4. ⚠️ **Limites européennes & économiques**
 - Déficit max ~3 % PIB / Dette max ~60 % PIB EU
 - Inflation possible 📈
 - Confiance des marchés ✅
 - Épargne des ménages 💰
5. 🇮🇪 **Résultat final**
 - Stimule la croissance, mais **doit rester soutenable**

Si tu veux, je peux te **faire une version animée** où les flèches montrent le mouvement de l'argent à chaque étape 🔄, pour vraiment visualiser le multiplicateur. Veux-tu que je fasse ça ?

Vous avez dit :

oui je veux bien

ChatGPT a dit :

Pour créer cette animation visuelle interactive, tu devras te connecter à **ChatGPT Canvas**. Cela te permettra de dessiner les flèches dynamiques et de visualiser le flux de l'argent étape par étape. 🎨 📊